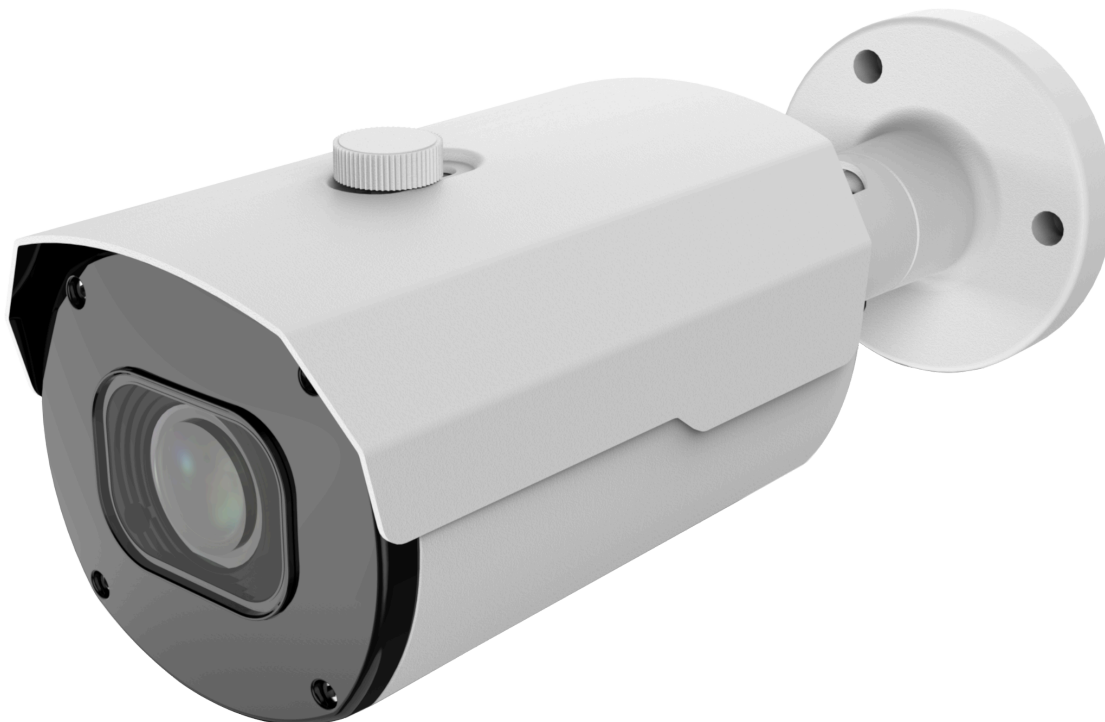


## K-5T-4x Andromeda

Kamera IP 5Mpx 2,8~12mm kamera LPR



### Kluczowe funkcje

#### **Detekcja twarzy**

Wykrywanie i rejestrowanie twarzy w polu widzenia kamery

#### **Pieszy i pojazd**

Rozróżnianie ludzi i pojazdów dla precyzyjnych alarmów.

#### **Tablica rejestracyjna**

Automatyczne rozpoznawanie numerów rejestracyjnych.

#### **Wtargnięcie**

Detekcja wejścia do chronionego obszaru.

#### **Wejście/wyjście z regionu**

Monitorowanie wchodzenia i wychodzenia z wyznaczonych stref.

#### **Przekroczenie linii**

Wykrywanie przekroczenia wirtualnej linii.

#### **Detekcja obiektu**

Alarm przy pozostawieniu lub usunięciu przedmiotu.

#### **Liczenie przekroczeń**

Zliczanie osób lub pojazdów przekraczających linię.

#### **Mapa ciepła**

Wizualizacja najczęściej uczęszczanych obszarów.

#### **Gęstość tłumu**

Zliczanie osób w monitorowanej strefie.

#### **Długość kolejki**

Monitorowanie długości i czasu oczekiwania w kolejce.

#### **Rzadki dźwięk**

Detekcja nietypowych dźwięków, np. szczekanie psa.

#### **Detekcja ruchu**

Wykrywanie ruchu w polu widzenia kamery.

#### **Sabotaż wideo**

Wykrywanie prób zastąpienia lub przemieszczenia kamery.

## Przetwornik

Wielkość [cal]	1/2,7
Rozdzielczość [Mpx]	5, 2880 × 1620
System skanowania	progresywny CMOS
Minimalne oświetlenie [lux]	kolor 0,003 @ (F1,6; AGC wł.); cz/b 0 @ IR wł.

## Obiektyw

Ogniskowa [mm]	2,8 ~ 12
Przystona [F]	1,0
Kąt widzenia [°]	horyzontalnie: 107~34, wertykalnie: 55~19, przekątna: 134~38
Minimalna odległość od obiektu [m]	0,2
Typ	motozoom (M14)

## Wyposażenie

IR [diody]	4
Ciepła barwa [diody]	nie
Aktywne odstraszanie [diody]	nie
Zasięg IR [m]	≤45
Zasięg ciepłej barwy światła [m]	nie
Sposób doświetlania	możliwość doświetlania tylko IR
Detekcja ruchu	wył./wł. (8 poziomów)
Szeroki zakres dynamiki	WDR
Cyfrowa redukcja szumów	3D DNR

Ustawienia obrazu	zawsze kolorowy/dzień-noc/harmonogram
Balans bieli	auto/ręcznie
Prędkość elektronicznej migawki [s]	1/5 ~ 1/20000
Maska prywatności [regiony]	6
Tryb korytarzowy	tak
Pamięć dodatkowa [GB]	slot microSD, do 256
Złącze alarmowe	nie
Audio	we/wy RCA
Przycisk reset	tak
Funkcje AI	detekcja twarzy, pieszy i pojazd, wtargnięcie, przekroczenie linii, detekcja obiektu, liczenie przekroczeń, mapa ciepła, gęstość tłumy, długość kolejki, rzadki dźwięk, wtargnięcie, wejście/wyjście z regionu, SMD (Smart Motion Detection), aktywne odstraszenie

## Sieć

Gniazdo	RJ45(10/100BASE-T)
Kodowanie	H.265/H.264
Rozdzielczość	główny strumień 30 fps, maks. 5 Mpx (2560×1440) drugi strumień 20 fps, maks. VGA (1280×720)
Szybkość transmisji [kb/s]	256 ~ 8196
Typ transmisji	CBR/VBR
IP	IPv4, IPv6
Protokoły	TCP/IP, HTTP, DHCP, DNS, DDNS, RTP/RTSP, SMTP, NTP, UPnP, SNMP, HTTPS, FTP

Integracja	API, ONVIF (S/G/T)
------------	--------------------

Bezpieczeństwo	filtrowanie adresów IP; silne hasło; autoryzacja nazwą użytkownika i hasłem
----------------	---

## Warunki

Warunki pracy	-35~+60°C/mniej niż ≤ 95% RH
---------------	------------------------------

Stopień szczelności	IP67
---------------------	------

## Zasilanie

Zasilanie	DC 12 V / POE (IEEE802.3af)
-----------	-----------------------------

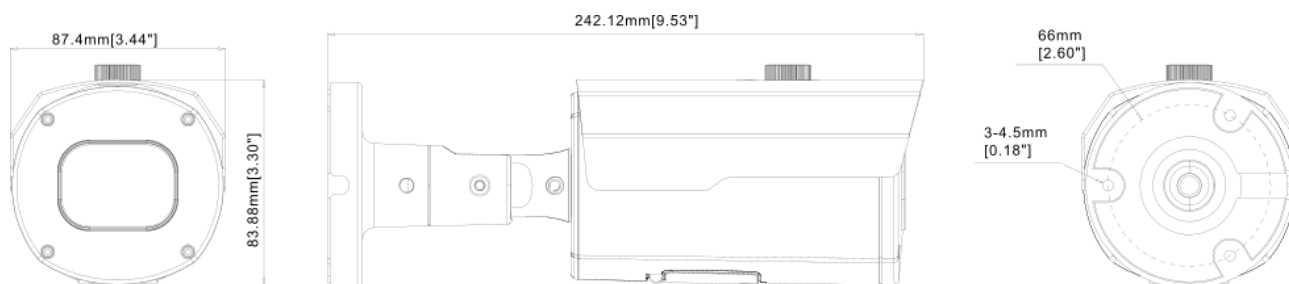
Moc [W]	3 ~ 9
---------	-------

## Obudowa

Materiał	metal
----------	-------

Wymiary (wys. × szer × dł.) [mm]	242 × 87,4 × 83,88
----------------------------------	--------------------

Waga [g]	792
----------	-----



Zawarte dane i parametry produktu w karcie katalogowej mogą ulegać zmianom bez podawania przyczyny zmiany, zgodnie z aktualnymi potrzebami lub wymaganiami produktu.